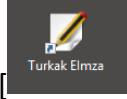


TÜRKAK Kurumsal Portal Yeni Elektronik İmza Uygulamasının Kullanımı

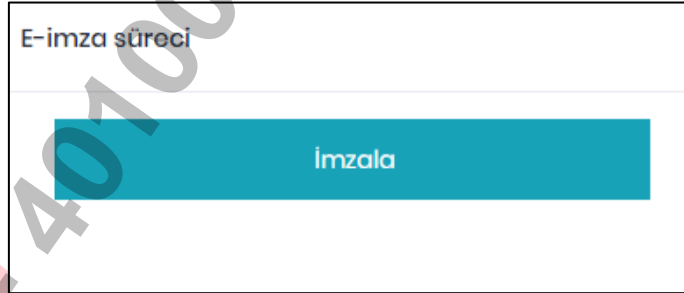
Türkak Kurumsal Portal(portal.turkak.org.tr) üzerinden gerçekleştirilen e-imzalama işlemi 24/01/2022 tarihi itibari ile yeni uygulama ile gerçekleştirilecektir. Bilgisayarınızda kurulu olan



TÜRKAK E-imza programı [] 24/01/2022 tarihi itibariyle artık kullanılmayacaktır. Yeni e-imza programının kullanımı ile ilgili olarak hazırlamış olduğumuz aşağıda yer alan bilgileri inceleyebilirsiniz. Kurum/Kuruluşların yeni uygulamamızın, kendi bilgi işlem sistemlerinde sorunsuz çalışması için antivirüs programları veya varsa güvenlik duvarlarından yeni imza uygulamamız için istisna/izin tanımlamaları gerekebilir. Bu tarz güvenlik katmanları kullanan kurum ve kuruluşların kendi bilgi işlem birimlerince ilgili güvenlik ürünlerinde gerekli tanımlamaları yapmaları gerekebilir.

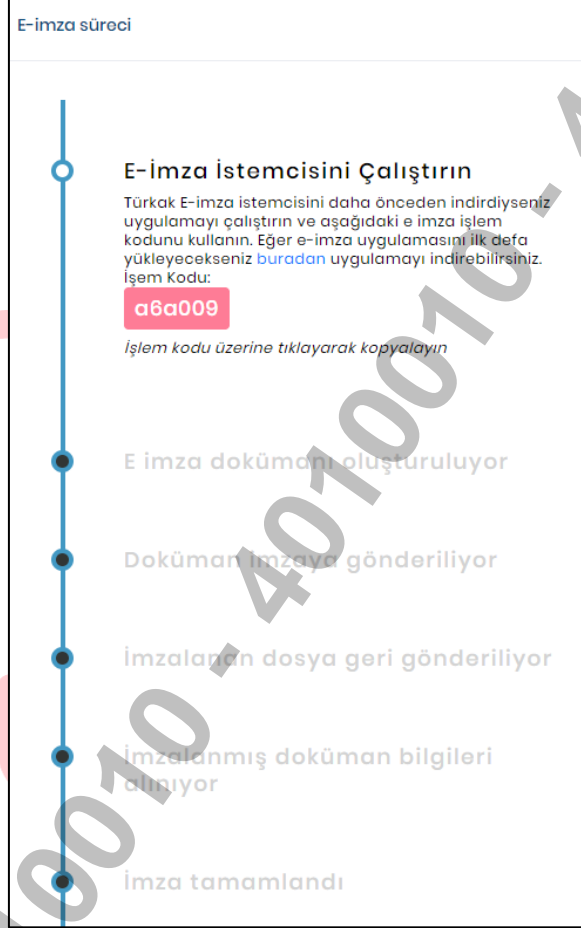
TÜRKAK PORTAL E-İMZA İSTEMCİSİNİN KULLANIMI

1. TÜRKAK Kurumsal Hizmet portalinde, imza atılması gereken sayfada “İmzala” butonuna basılır.



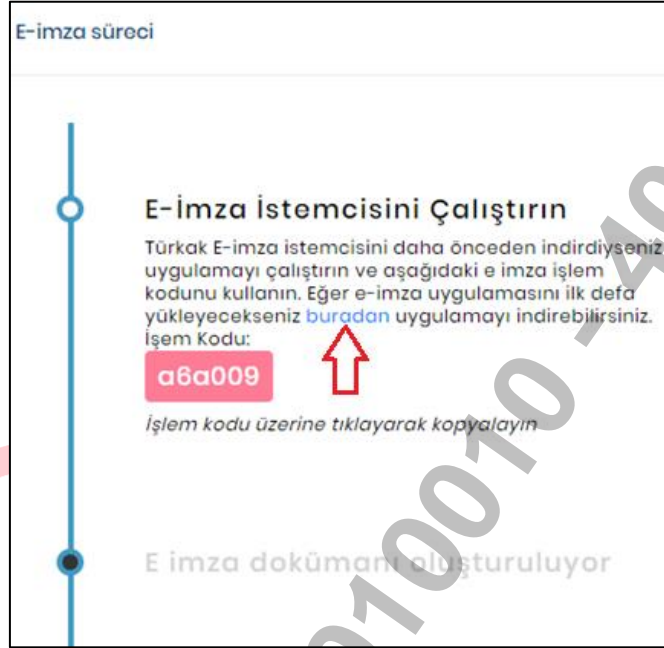
Yayınlanma tarihi: 27.01.2022

- İmzala butona basmanız ile birlikte imzalama sürecine yönelik bilgilendirmenin yer aldığı aşağıdaki akışı göreceksiniz. Otomatik olarak gerçekleşen imza sunucusu bağlantısı ve oturum açma işlemi başarılı şekilde gerçekleşirse sonraki adım olarak “E-imza İstemcisini Çalıştırın” aşaması aktif olacaktır.

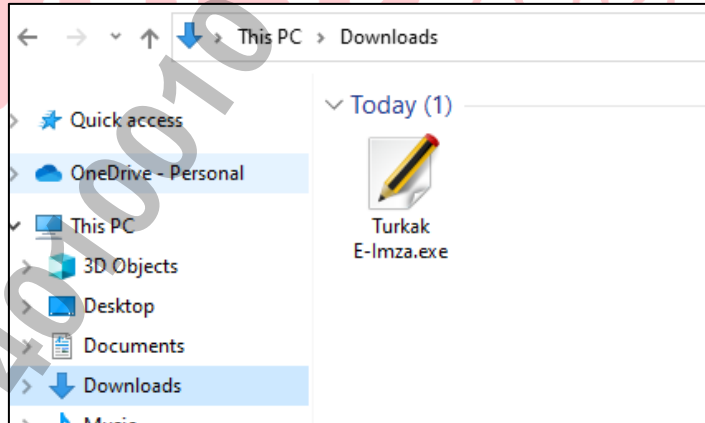


Yayınlanma tarihi: 27.01.2022

- İlk kez **yeni** "TÜRKAK E-İmza İstemci Uygulamasını" indiriyorsanız ilgili bağlantıdan uygulamamızı indirmeniz gerekmektedir.

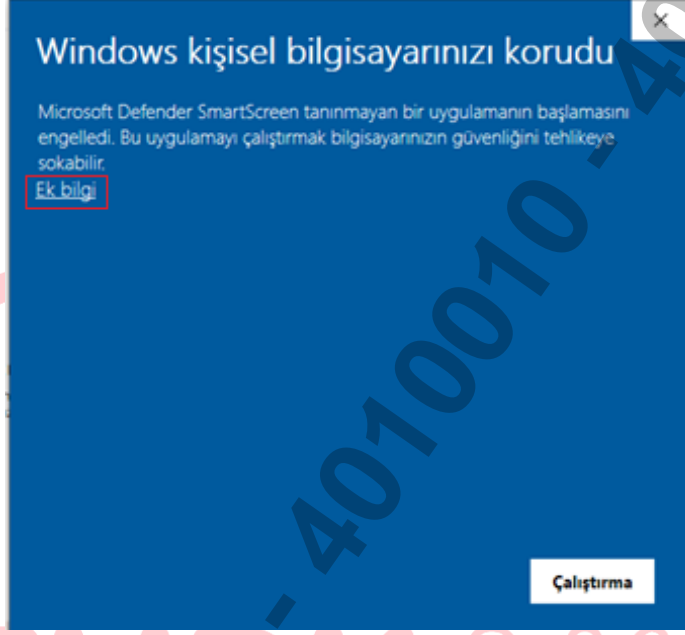


- İndirilen uygulama dosyasını doğrudan çalıştırabilir veya indirmiş olduğunuz klasörden çift tıklayarak da çalıştırabilirsiniz.

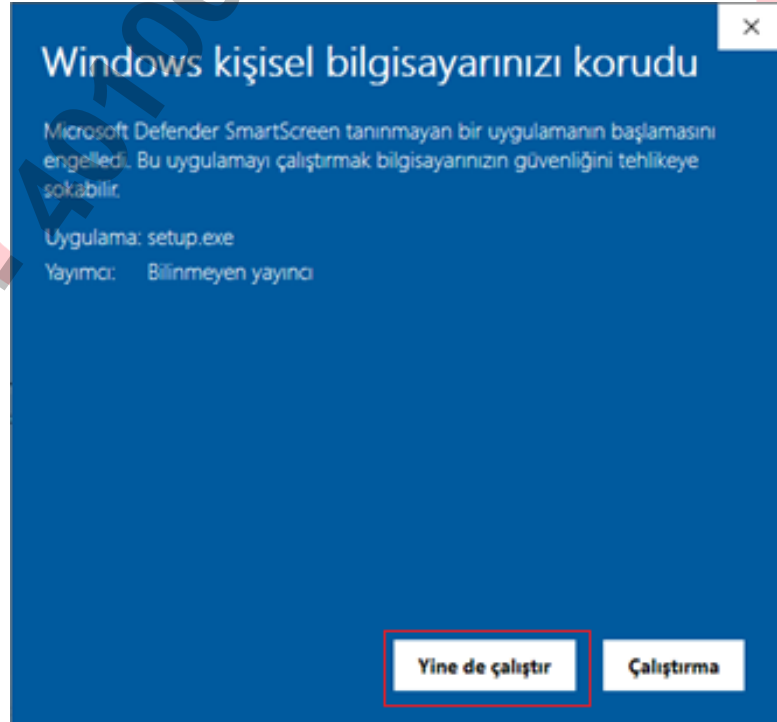


Yayınlanma tarihi: 27.01.2022

- Uygulama ilk çalıştırıldığında aşağıda ekran görüntüsü bulunan, mavi ekranda “**Ek Bilgi**” yazısına tıklanır. (Not: Uygulamayı bir kere indirip çalıştırdıktan sonra, Türkak E-imza uygulamamızı indirdiğiniz dosyadan çalıştırdığınız takdirde bu aşamaları tekrardan yapmanıza gerek olmayacaktır. Doğrudan 7.adım olan TÜRKAK E-imza İstemcisini açabileceksiniz.)



- Ek bilgi bağlantısına tıklandıktan sonra aşağıdaki ekranda görülen “**Yine de çalıştır**” butonuna basılır.



Yayınlanma tarihi: 27.01.2022

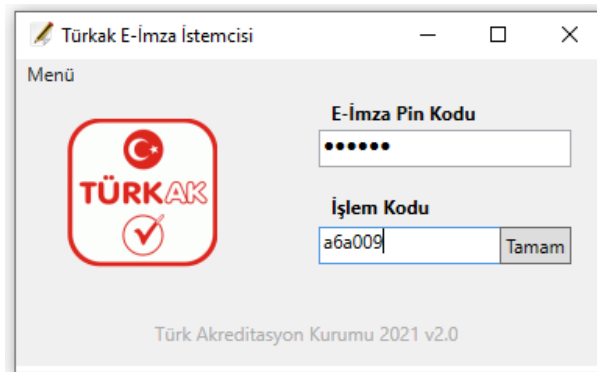
7. Açılmış olan TÜRKAK E-imza İstemcisinde **E-imza Pin Kodu** alanına, sahip olduğunuz E-imzanızın pin kodu girilir.



8. **İşlem Kodu** alanına ise E-imza sürecinde yer alan işlem kodu üzerine tıklanarak otomatik olarak kopyalanması sağlanır.

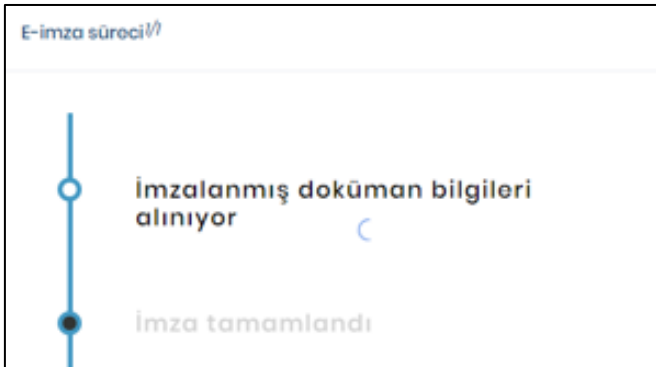
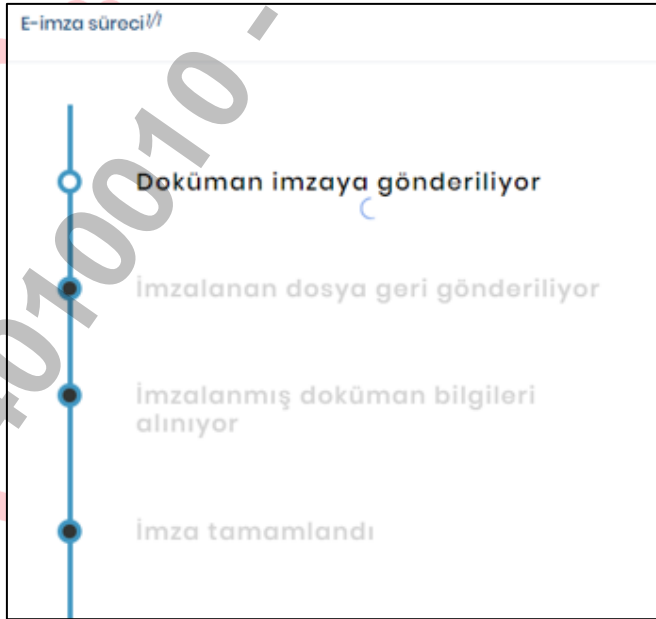


9. Kopyalan işlem kodu "TÜRKAK E-imza İstemcisi" uygulama ekranındaki işlem kodu metin kutusuna yapıştırılır ve "Tamam" butonuna basılır.



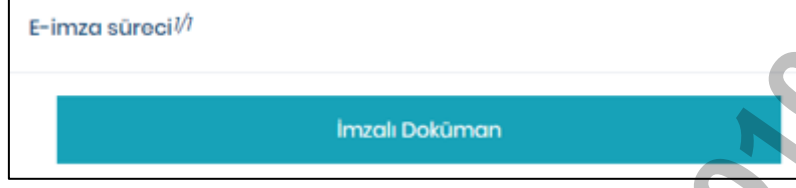
Yayınlanma tarihi: 27.01.2022

10. İmzalama işleminiz biraz zaman alabilir. Bu süreç bitene kadar işlem süreçlerini takip ederek beklemeniz gerekmektedir.



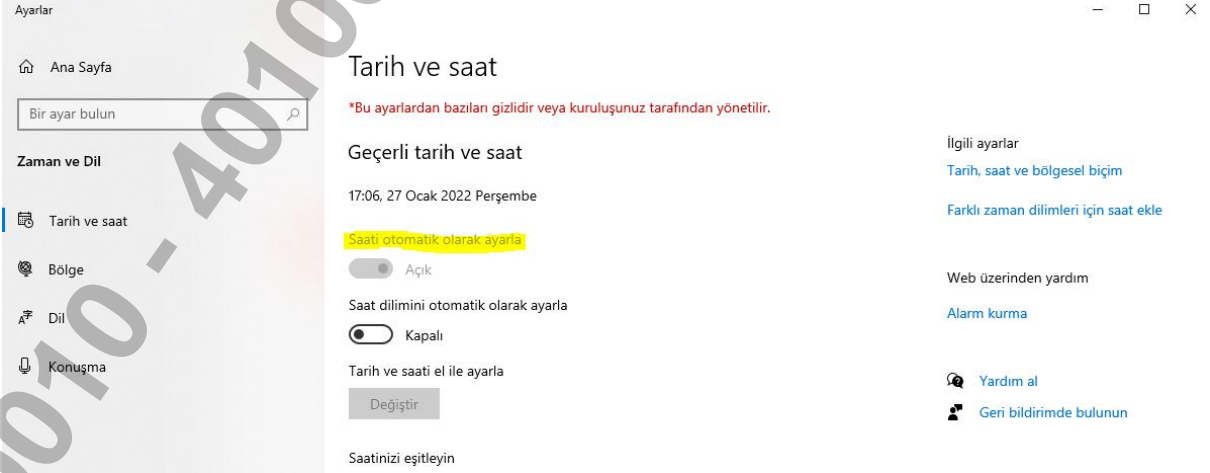
Yayınlanma tarihi: 27.01.2022

11. E-İmza sürecinin son aşaması olan “İmza tamamlandı” adımı sonrasında gerçekleşmiş olur ve “İmzalı Doküman” bağlantısından indirme işlemini gerçekleştirebilirsiniz.



E-İMZANIN ÇALIŞABİLMESİ İÇİN;

1. Windows işletim sistemine sahip bilgisayar olması,(MacOS işletim sistemi için e-imzalama işleminin yapılabilmesi için geliştirmemiz devam etmektedir.)
2. E-imza aygıtı (USB cihazı) takılı olmalı ve aygıt sürücülerini yüklenmiş olmalı
3. İnternet bağlantısı aktif olmalı
4. Bilgisayarda VPN ve benzeri uygulamalar varsa kapatılmalı
5. Antivirüs programı veya güvenlik duvarı güvenlik ürünlerinde E-imza uygulamasına yönelik izinler/istisnalar verilmeli
6. Yukarıda belirtilen adımlara rağmen hata alınmaya devam edilirse onlinebasvuru@turkak.org.tr adresinden destek talebinde bulunabilirsiniz.
7. Bilgisayarınızın tarih ve saat ayarları otomatik olarak güncelleniyor olmalıdır. Yanlış tarih veya saat bilgisi barındıran bilgisayarlarda E-imza işlemi tamamlanamaz.



Yayınlanma tarihi: 27.01.2022

TÜRKAK Kurumsal Hizmet portalinde, e-imza altyapısının kullanılması için e-imza sağlayıcınızın özel sürücüleri ve ilgili yazılımların bilgisayarınızda yüklü olması gerekmektedir.

E-imza sağlayıcınızın sürücülerinin ve gerekli yazılımlarının kurulu olup olmadığının ve E-imzanızın çalışıp çalışmadığının, daha önce indirmiş olduğunuz **yeni** "Türkak E-imza" uygulamamızı çalıştırarak TÜRKAK Kurumsal Hizmet portaline giriş yapmadan da aşağıdaki adımları izleyerek test edebilirsiniz.

1. İndirmiş olduğunuz yeni imza uygulamamızı indirmiş olduğunuz klasörden çalıştırınız
2. E-imza pin koduna, e-imzanızın pin kodunu giriniz.

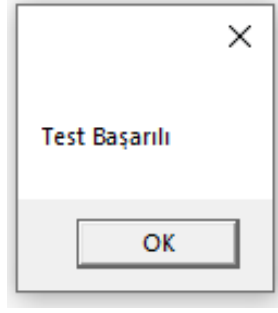


3. TÜRKAK E-imza İstemci uygulamamızın sol üstünde yer alan "**Menü**" bağlantısına tıklayınız. Ve açılan alt menüden "**E-imza Test**" seçeneğine tıklayınız.

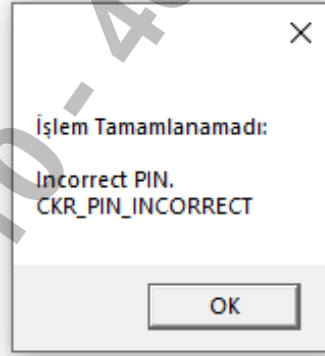


4. E-imza Test bağlantısına tıkladıktan sonra bir süre bekleyiniz eğer tüm kurulumlar yüklü, e-imzanız bilgisayarınıza takılı ve pin kodunuz doğru ise aşağıdaki mesajı alacaksınız.

Yayınlanma tarihi: 27.01.2022

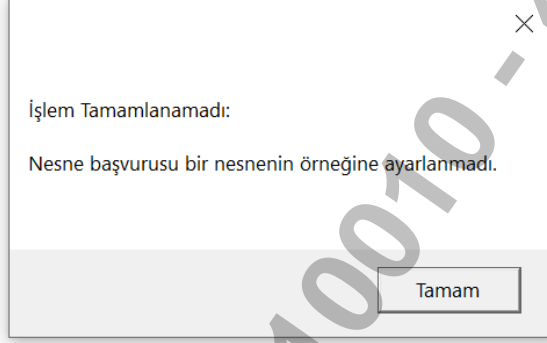
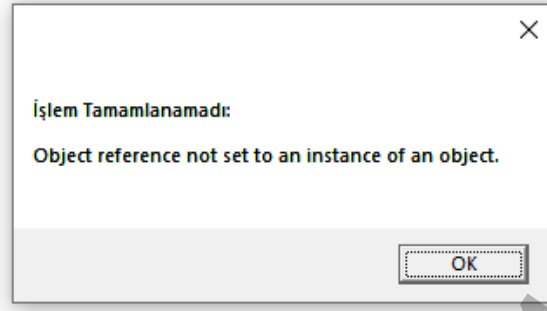


5. Eğer aşağıdaki gibi bir mesajla karşılaşıyorsanız e-imzanızın pin kodunu yanlış giriyorsunuzdur. Kontrol ederek tekrardan deneyiniz.



6. Eğer aşağıdaki gibi bir mesajla karşılaşıyorsanız;
- E-imzanız bilgisayarınıza takılı olmayabilir. Kontrol ederek tekrar deneyiniz. Kontrollerinize rağmen aşağıdaki mesajı alırsanız, bilgisayarınız E-imza aygıtınızı görmüyor olabilir. Kendi kurumunuzun bilgi işlem departmanı ile görüşünüz.
 - Sürücüleriniz yüklü değil veya güncel değildir.
 - Türkak E-imza istemci uygulaması açıkken farklı bir E-imza aygıtı takılmış olabilir. Farklı bir e-imza aygıtı takıldığı zaman E-imza istemci uygulamasının tekrardan çalıştırılması gerekmektedir.

Yayınlanma tarihi: 27.01.2022



İMZALAMA BİLGİLERİNİN GÖRÜNTÜLENMESİ

TÜRKAK portal üzerinden gerçekleştireceğiniz e-imzalama işlemi için **İMZAGER** uygulamasına ihtiyaç yoktur.

Ancak imzalamış olduğunuz dokümanın imza bilgileri ve sertifika bilgilerinin görüntülenebilmesi için bilgisayarınızda **İMZAGER** uygulamasının bulunması gerekmektedir.

Güncel versiyonunu <https://yazilim.kamusm.gov.tr/?q=/node/143> adresinden indirebilirsiniz.

TÜRKAK portal üzerinde tamamlamış olduğunuz imzalama süreci sonunda “İmzalı EYP Doküman” butonuna tıkladığınız zaman, imzalı doküman EYP (Elektronik Yazışma Paketi) olarak indirilmektedir. EYP dosyasını İmzager uygulaması ile açtıktan sonra E-İmza sekmesinden imza bilgilerini görüntüleyebilirsiniz.